



การประเมินคุณธรรมความโปร่งใสในการดำเนินงานของ
โรงเรียนท่าชัยวิทยา



2566

ข้อมูลเชิงสถิติ การให้บริการ

ประจำปี พ.ศ. 2566



OIT : 016

การประเมินคุณธรรมความโปร่งใส
ในการดำเนินการของโรงเรียนท่าชัยวิทยา

ตัวชี้วัดที่ 9	การเปิดเผยข้อมูล
ตัวชี้วัดย่อยที่ 9.2	การบริหารงาน การให้บริการ
O16	ข้อมูลเชิงสถิติการให้บริการ

จากสถิติการมาใช้บริการโรงเรียนท่าชัยวิทยา ในปีพ.ศ. 2566 (ตั้งแต่วันที่ 1 มกราคม 2566 ถึง วันที่ 30 มิถุนายน 2566) จำนวน 432 คน พบว่า ในช่วงเดือนพฤษภาคม มีผู้ใช้บริการสูงสุด จำนวน 116 คน และเดือนเมษายน มีผู้ใช้บริการน้อยที่สุด จำนวน 19 คน คิดเป็นค่าเฉลี่ยเดือนละประมาณ 72 คน เมื่อจำแนกเป็นรายกลุ่ม พบว่าผู้มาใช้บริการส่วนใหญ่คือ นักเรียน คิดเป็นร้อยละ 73.61 รองลงมาเป็นกลุ่มครู คิดเป็นร้อยละ 16.44 กลุ่มครูอัตราจ้าง คิดเป็นร้อยละ 2.55 กลุ่มผู้บริหาร คิดเป็นร้อยละ 1.62 และกลุ่มพนักงานราชการคิดเป็นร้อยละ 0.69

สรุปผลรายงานความพึงพอใจต่อการเข้าใช้บริการที่โรงเรียนท่าชัยวิทยา

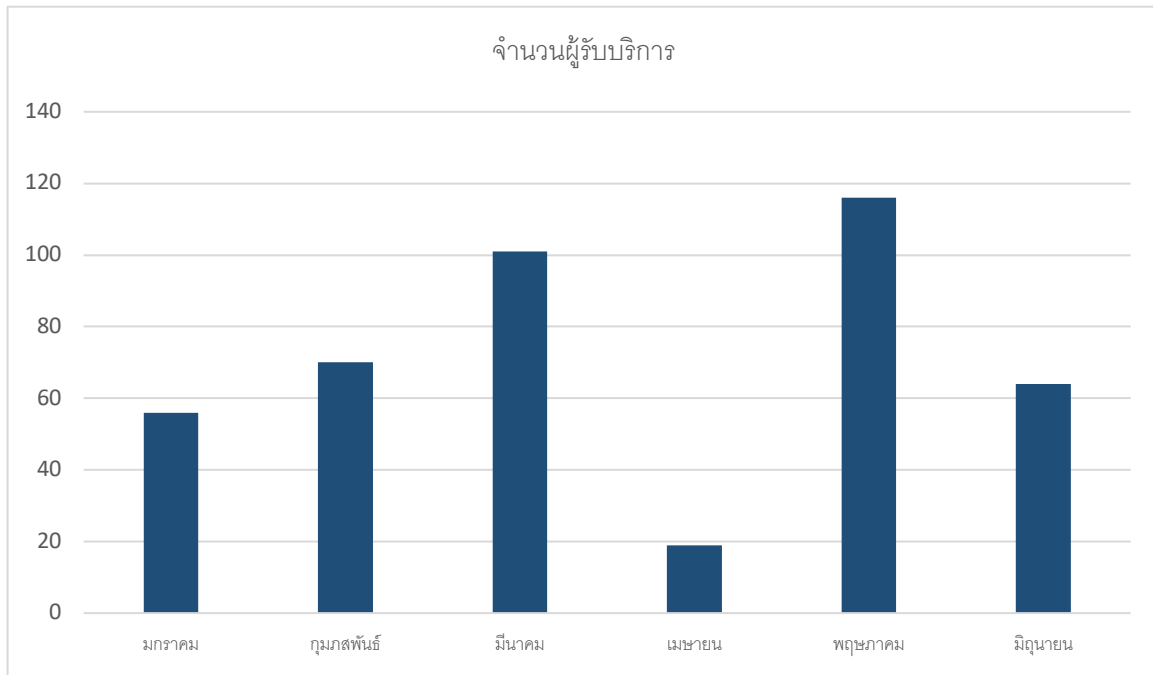
ประจำปี พ.ศ. 2566

ตั้งแต่วันที่ 1 มกราคม 2566 ถึง ข้อมูล ณ วันที่ 30 มิถุนายน 2566

ที่	เดือน	จำนวนผู้เข้ารับบริการ						
		ผู้บริหาร	ครู	พนักงาน ราชการ	ครู อัตรา จ้าง	นักเรียน	บุคคลภายนอก	รวม
1	มกราคม 2566	1	14	1	2	32	6	56
2	กุมภาพันธ์ 2566	1	12	0	1	54	2	70
3	มีนาคม 2566	1	16	1	4	78	4	101
4	เมษายน 2566	0	2	0	0	15	2	19
5	พฤษภาคม 2566	2	14	1	3	92	6	116
6	มิถุนายน 2566	2	13	0	1	47	2	64
รวม		7	71	3	11	318	22	432
ร้อยละ		1.62	16.44	0.69	2.55	73.61	5.09	100

จากสถิติการมาใช้บริการโรงเรียนท่าชัยวิทยา ในปีพ.ศ. 2566 (ตั้งแต่วันที่ 1 มกราคม 2566 ถึง วันที่ 30 มิถุนายน 2566) จำนวน 432 คน พบว่า ในช่วงเดือนพฤษภาคม มีผู้ใช้บริการสูงสุด จำนวน 116 คน และเดือนเมษายน มีผู้ใช้บริการน้อยที่สุด จำนวน 19 คน คิดเป็นค่าเฉลี่ยเดือนละประมาณ 72 คน เมื่อจำแนกเป็นรายกลุ่ม พบว่าผู้มาใช้บริการส่วนใหญ่คือ นักเรียน คิดเป็นร้อยละ 73.61 รองลงมาเป็นกลุ่มครู คิดเป็นร้อยละ 16.44 กลุ่มครูอัตราจ้าง คิดเป็นร้อยละ 2.55 กลุ่มผู้บริหาร คิดเป็นร้อยละ 1.62 และกลุ่มพนักงานราชการคิดเป็นร้อยละ 0.69

แผนภูมิแสดงจำนวนผู้รับบริการโรงเรียนท่าชัยวิทยาคม
จำแนกเป็นรายเดือน
ตั้งแต่วันที่ 1 มกราคม 2566 ถึง ข้อมูล ณ วันที่ 30 มิถุนายน 2566



แผนภูมิแสดงจำนวนผู้รับบริการโรงเรียนท่าชัยวิทยา
 จำแนกเป็นรายกลุ่มบุคคลที่เข้ารับบริการ
 ตั้งแต่วันที่ 1 มกราคม 2566 ถึง ข้อมูล ณ วันที่ 30 มิถุนายน 2566

แผนภูมิแสดงจำนวนผู้เข้ารับบริการ จำแนกรายกลุ่มบุคคลที่เข้ารับบริการ

